

PLATEN VOOR BALKONS



STERK MERK VOOR BALKONS

Nieuwbouw- of renovatieprojecten voor woonhuizen en utiliteitsbouw stellen de eigenaren voor uitdagingen. Een balkon is allang niet meer alleen maar een balkon, maar is een uitbreiding van de woonruimte naar buiten toe. Het selecteren van gevelementen voor balkons vereist meer dan ooit tevoren een goede mix van functionaliteit en esthetiek. Al meer dan 55 jaar ondersteunt Trespa ontwerpers, bouwers en eigenaren bij het realiseren van mooie en duurzame balkon- en geveloplossingen.

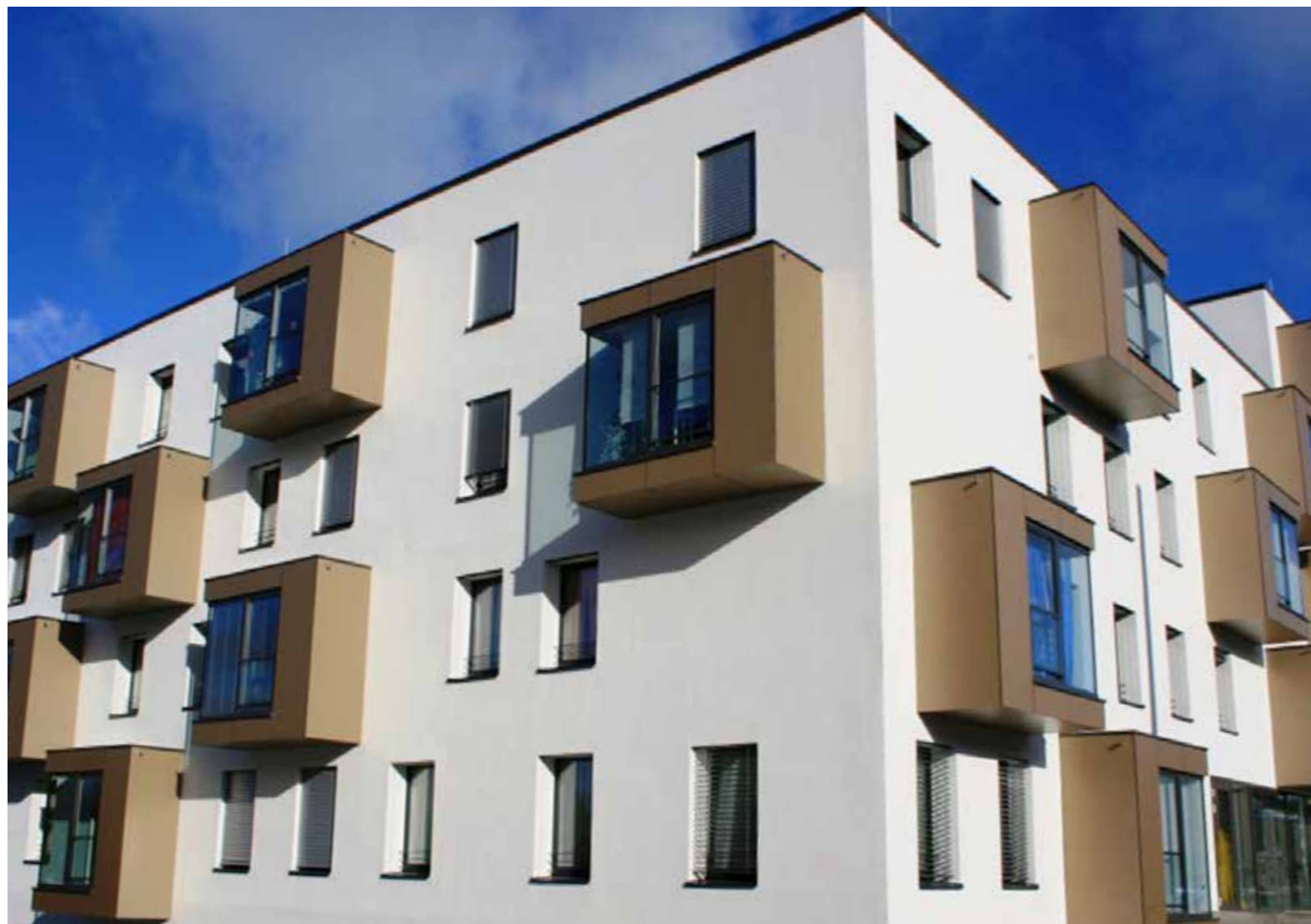
Als specialist in gevelbekleding kan Trespa u helpen de juiste ontwerpkeuzes te maken.



Wooncomplex | Barcelona | Spanje



Hotel Caravel | Torbole | Italië



Wooncomplex | Hof | Duitsland

1 ONTWERPVRIJHEID

Het brede assortiment van Trespa biedt u de mogelijkheid de kleuren van uw balkontoepassing te combineren met de kleuren van andere delen van het gebouw.

2 GEMAKKELIJK TE MONTEREN EN TE BEWERKEN

De randen van Trespa® Meteon® hoeven niet extra te worden afgewerkt; zelfs scherpe hoeken kunnen zonder nabewerking worden gerealiseerd. Het risico dat de randen afbrokkelen is minimaal; bovendien is er een aantal verschillende bevestigingsystemen leverbaar om Trespa® Meteon®-platen in balkontoepassingen te kunnen gebruiken.

3 GEGARANDEERDE PRODUCTKWALITEIT

Alle producten van Trespa worden onder extreme omstandigheden getest. Een ervan is blootstelling van de platen aan een klimaat (zon, regen en luchtvochtigheid) dat gelijk is aan het klimaat in Florida. Trespa biedt een begrensde garantie van 10 jaar op het product. Neem contact op met uw lokale vertegenwoordiger voor meer informatie.



Wooncomplex | Dresden | Duitsland



Angerhof | Augsburg | Duitsland

“In aanvulling op hun hoogwaardige esthetiek zijn Trespa® Meteon®-platen zeer duurzaam en presteren ze bijzonder goed in de buitenlucht. Trespa® Meteon® ziet er jarenlang mooi uit en draagt bij aan mooie, duurzame balkons.”



Wooncomplex | Heidelberg | Duitsland

4 ONDERHOUDS-VRIENDELIJK EN GEMAKKELIJK SCHOON TE HOUDEN

Op het gesloten oppervlak van Trespa® Meteon® kan vuil zich vrijwel niet vastzetten, waardoor het product glad blijft en gemakkelijk schoon te maken is. Vervuilingen zoals roet, waskrijt, graffiti en zelfs watervaste stift zijn gemakkelijk te verwijderen als ze op de juiste wijze worden behandeld, overeenkomstig de reinigings- en onderhoudsinstructies van Trespa (trespa.info).

5 SLAG- EN STOOTVAST

Trespa® Meteon® heeft een goede slag- en stootvastheid en is prima bestand tegen slijtage door dagelijks gebruik.



wooncomplex | Murcia | Spanje

6 DUURZAAM

Trespa® Meteon®-producten bevatten tot 70% natuurlijke vezels. Het volledige productassortiment van Trespa® Meteon® is nu op verzoek in beperkte hoeveelheden en binnen bepaalde rechtsgebieden met PEFC™ of FSC™ certificering leverbaar.



Wooncomplex | Lissabon | Portugal



Privéwoningen | Nürnberg Duitsland

7 CONCURRERENDE PRIJS

Trespa® Meteon® is gemakkelijk op maat te maken en te installeren. Trespa biedt vier verschillende plaatformaten aan waardoor er minder snijverliezen zijn. Door het juiste bevestigingssysteem te kiezen, kunt u de installatie snel uitvoeren. Doordat de platen gemakkelijk op maat te maken en te installeren zijn, kunt u kosten en tijd besparen en zo uw projectbudget ontzien.

CONTACTEER ONS

TRESPA INTERNATIONAL B.V.

P.O. Box 110, 6000 AC Weert
Wetering 20, 6002 SM Weert
Nederland
www.trespa.com

CUSTOMER SERVICE DESK NEDERLAND

Tel: +31 (0) 495 458 850
Info.Benelux@Trespa.com

TRESPA BELGIUM BVBA/SPRL

H. van Veldekesingel 150 B. 19
3500 Hasselt
België
Tel: 0800 15501
Info.Benelux@Trespa.com
Grand Duché de Luxembourg
Tel: +31 (0) 495 458 308

BEZOEK ONS

TRESPA DESIGN CENTRE NEW YORK

62 Greene Street (Ground Floor)
New York, NY 10012
Verenigde Staten
Tel: +1 212 334 6888
TDC.NewYork@Trespa.com
www.trespa.com/nl/tdc

TRESPA DESIGN CENTRE WEERT

Wetering 20
6002 SM Weert
Nederland
Tel: +31 (0) 495 458 845
TDC.Weert@Trespa.com
www.trespa.com/nl/tdc

TRESPA DESIGN CENTRE BARCELONA

Calle Ribera 5,
08003 Barcelona
Spanje
Tel: +34 (0) 93 295 4193
TDC.Barcelona@Trespa.com
www.trespa.com/nl/tdc

TRESPA DESIGN CENTRE SANTIAGO

Eliodoro Yáñez 2831
Torre A - Local 1
Providencia, Santiago
Chili
Tel: +56 2 4069990
TDC.Santiago@Trespa.com
www.trespa.com/nl/tdc

VOLG ONS



DISCLAIMER

ALGEMEEN

Deze voorwaarden zijn van toepassing op het gebruik van dit document en zulk gebruik houdt automatisch in dat de wederpartij instemt met de toepasselijkheid van deze voorwaarden. De door Trespa International B.V. ("Trespa") in dit document verstrekte informatie is louter indicatief. Trespa kan de juistheid en volledigheid van deze informatie niet garanderen. Trespa kan op ieder moment en zonder voorafgaande aankondiging de in dit document opgenomen informatie wijzigen. Trespa's klanten en derden dienen zich ervan te vergewissen dat zij over de meest recente versie van dit document beschikken (voor de meest recente versie raadpleeg: www.trespa.com). Aan de verstrekte informatie kunnen geen rechten worden ontleend en het gebruik daarvan gebeurt uitsluitend op eigen risico en verantwoordelijkheid. Trespa garandeert niet dat de informatie in dit document geschikt is voor het doel waarvoor deze door de wederpartij wordt geraadpleegd. Dit document bevat geen ontwerpen, constructieberekeningen, calculaties of berekeningen van enige andere prestatie ten behoeve van klanten of derden. De informatie zoals vertrekt in dit document kan niet worden beschouwd als garantie van eigenschappen van Trespa-producten. Kleuren in Trespa's communicatie-middelen (waaronder,

maar niet beperkt tot drukwerk) en van monsters van Trespa's producten kunnen afwijken van de kleur van de te leveren Trespa-producten. Monsters zijn niet bedoeld voor het uitvoeren van producttesten en zijn niet representatief voor kenmerken van de Trespa-producten. Trespa's producten en monsters worden geproduceerd binnen de opgegeven kleurtoleranties en (productie-partijen) kunnen onderling afwijken, zelfs indien dezelfde kleur wordt toegepast. Ook de kijkhoek beïnvloedt de kleurwaarneming (Meteon Metallics platen hebben een richtingsgebonden gekleurd oppervlak). De genoemde kleur-stabiliteit en kleurspecificaties hebben uitsluitend betrekking op het decoratieve oppervlak van Trespa's producten, en niet op het kern-materiaal en monsters van Trespa's producten. Trespa-producten worden af-fabriek geleverd met rechte, gezaagde kanten. Klanten en derden dienen zich door een professionele adviseur te laten adviseren over (de geschiktheid van) Trespa's producten voor de gewenste toepassingen en over de toepasselijke wet- en regelgeving. Trespa kan in dit verband geen enkele garantie verlenen. De meest recente en geldige versie van het leveringsprogramma en de materiaal eigenschappen tabel (Material Properties Datasheet) staan op www.trespa.info. Uitsluitend de informatie in de meest recente en geldige materiaal eigenschappen tabel dient te

worden gebruikt voor de selectie van en advisering over Trespa-producten. Trespa behoudt zich het recht voor om zonder voorafgaande aankondiging haar producten (en de specificaties ervan) te wijzigen.

AANSPRAKELIJKHEID

Trespa is niet aansprakelijk (noch contractueel noch buiten-contractueel) voor enige schade voortvloeiende uit of verband houdende met het gebruik van dit document, behalve indien en voorzover zulke schade het gevolg is van bedrog, opzet of bewuste roekeloosheid zijdens Trespa en/of haar bedrijfsleiding. De beperking van de aansprakelijkheid geldt voor alle met Trespa verbonden partijen, met inbegrip van doch niet beperkt tot haar bestuurders, werknemers, verbonden ondernemingen, leveranciers, distributeurs, agenten en vertegenwoordigers.

ALGEMENE VERKOOPVOORWAARDEN

Alle mondelinge en schriftelijke mededelingen, aanbiedingen, offertes, verkopen, leveringen en/of overeenkomsten en alle daarmee samenhangende prestaties van Trespa zijn onderworpen aan de Algemene verkoopvoorwaarden Trespa International B.V. zoals op 20 februari 2015 gedeponereerd bij de Kamer van Koophandel en Fabrieken voor Noord-

en Midden-Limburg te Venlo (NL) onder nummer 24270677, welke beschikbaar zijn op en kunnen worden gedownload van de Trespa website www.trespa.com/documentation. Alle mondelinge en schriftelijke mededelingen, aanbiedingen, offertes, verkopen, leveringen en/of overeenkomsten en alle daarmee samenhangende prestaties van Trespa North America, Ltd. zijn onderworpen aan de 'Trespa North America General Terms and Conditions of Sale', welke beschikbaar zijn op en kunnen worden gedownload van de Trespa website, www.trespa.com/documentation. De tekst van deze algemene verkoopvoorwaarden wordt op verzoek kosteloos toegezonden. De toepasselijkheid van enige andere algemene voorwaarden dan de hierboven genoemde algemene verkoopvoorwaarden wordt uitdrukkelijk verworpen en zulke andere algemene voorwaarden zijn niet van toepassing, ongeacht of daarnaar wordt verwezen op offerteaanvragen, offerte-bevestigingen, briefpapier en/of overige documenten van enige wederpartij.

INTELLECTUELE EIGENDOM

Alle intellectuele eigendomsrechten en overige rechten met betrekking tot de inhoud van dit document (met inbegrip van, doch niet beperkt tot, logo's, tekst en foto's) behoren toe aan Trespa en/of haar licentie-

gevers. Enig gebruik van de inhoud van dit document, daaronder mede begrepen distributie, reproductie, openbaarmaking, opslag in een geautomatiseerd gegevensbestand of verzending daarvan zonder de voorafgaande schriftelijke toestemming van Trespa, is uitdrukkelijk verboden. * Trespa, Meteon, Athlon, TopLab, TopLab^{PLUS}, TopLab^{ECO-FIBRE}, TopLab^{VERTICAL}, TopLab^{BASE}, Virtuon, Izeon, Pura NFC, Volkern, Trespa Essentials en Mystic Metallics zijn geregistreerde handelsmerken van Trespa.

VRAGEN

Voor vragen of opmerkingen over het bovenstaande kunt u contact opnemen met Trespa.

